

# INSTRUKCJA MONTAŻU KABIN

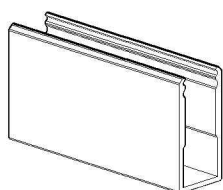
## TYPY MASAT MINI, KASAZI MINI

Przed przystąpieniem do montażu należy sprawdzić i dokładnie przeliczyć wszystkie elementy kabin. W razie jakichkolwiek braków, lub uszkodzenia elementów należy skontaktować się z obsługą. Należy dokładnie zapoznać się z całą treścią instrukcji.

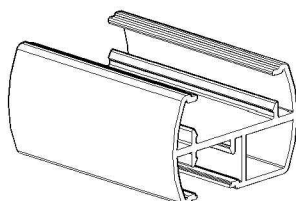
Firma CHOD-POL SYSTEM nie udostępnia maszyn ani narzędzi potrzebnych do montażu kabin. Należy zaopatrzyć się w odpowiednie środki tj.: miara, poziomica (min. 1m.), wkrętarka akumulatorowa z grotem PHZ oraz PZ2, wiertarka elektryczna z wiertłami do glazury  $\phi 5\text{mm}$ , wiertła do metalu  $\phi 3.5\text{mm}$ , piła wraz z tarczą do płyt drewnopochodnych oraz z tarczą tnącą do aluminium (zalecany ząb FZ/TR)

### SPIS ELEMENTÓW

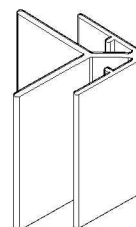
Profil aluminiowy "C"



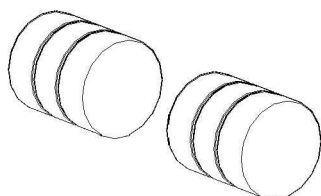
Profil aluminiowy zwięźcający



Profil aluminiowy narożny



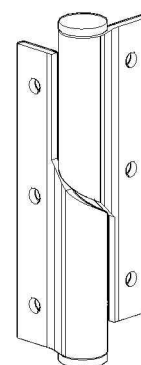
Pochwyt dla systemu Masat Mini



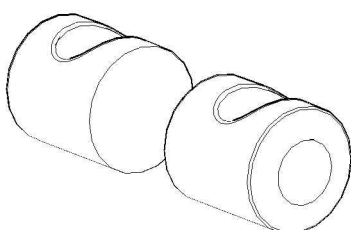
Podpora dla systemu Masat



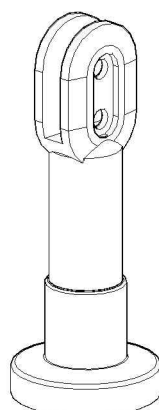
Zawias dla systemu Masat  
(montowany fabrycznie)



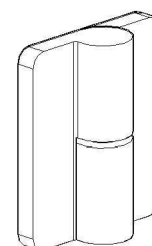
Pochwyt dla systemu Kasazi Mini

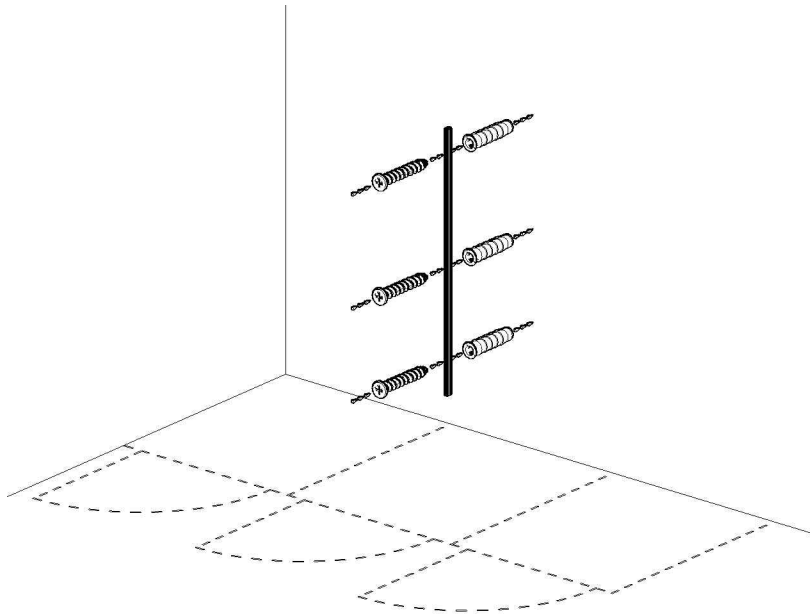


Podpora dla systemu Kasazi



Zawias dla systemu Kasazi  
(montowany fabrycznie)

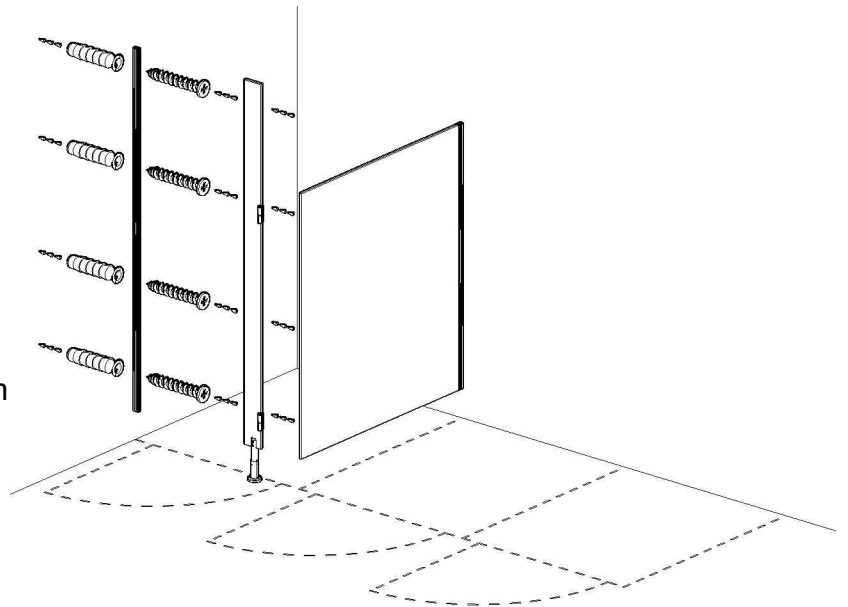




1. Montaż rozpoczynamy od zmierzenia pomieszczenia, sprawdzenia rozmieszczenia montowanych kabinetów oraz pomiarów spadków posadzki.

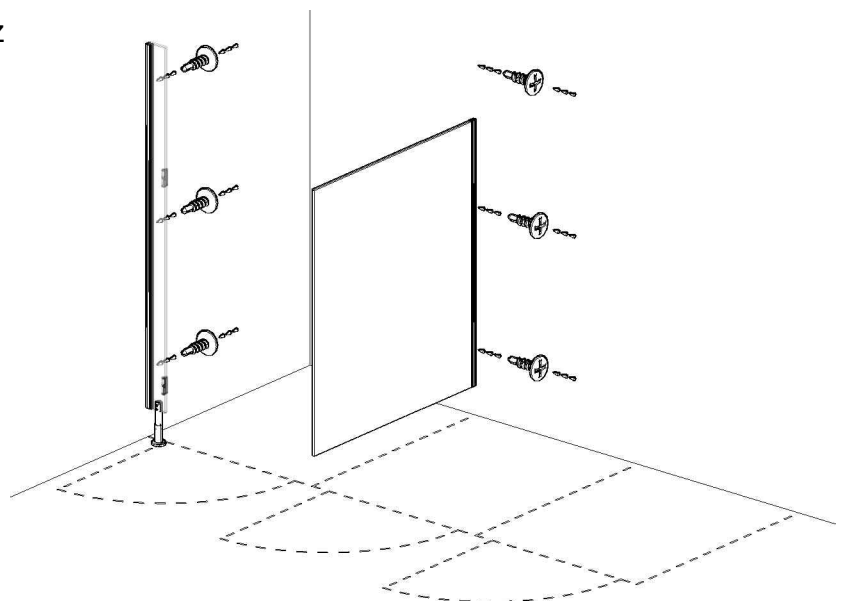
2. Mocujemy do ściany stałą profil przyścienny "C" za pomocą kołków rozporowych z zachowaniem pionu oraz przerwy nad posadzką (standard 150mm)

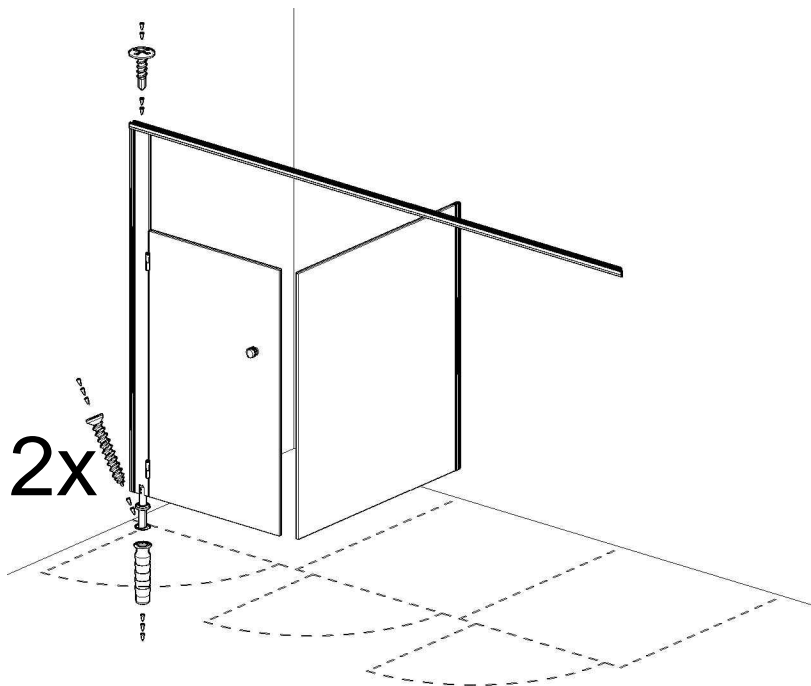
3. Wsuwamy ściankę działową do profilu przyściennego "C". Nawiercamy otwory w profilu aluminiowym oraz w płycie wiertłem  $\text{Ø}3.5\text{mm}$ , następnie mocujemy ściankę za pomocą wkrętów.



4. Mocujemy do ściany stałą profil przyścienny "C" za pomocą kołków rozporowych z zachowaniem pionu oraz przerwy nad posadzką (wysokość zgodnie z zamontowanym profilem w pkt. 2).

5. Wsuwamy panel frontowy do profilu przyściennego "C". Nawiercamy otwory w profilu aluminiowym oraz w płycie wiertłem  $\text{Ø}3.5\text{mm}$ , następnie mocujemy panel frontowy za pomocą wkrętów.



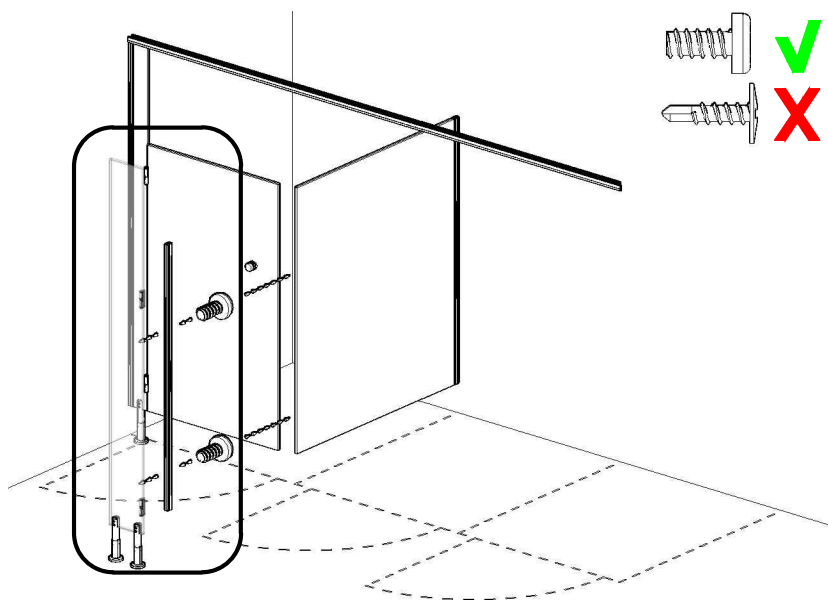


6. Nakładamy profil zwiężający na panel frontowy. Wywiercamy w profilu z góry otwór wiertłem  $\text{Ø}3.5$ , a następnie skręcamy wkrętem z panelem frontowym.

7. Zawieszamy skrzydło drzwiowe na panel frontowy.

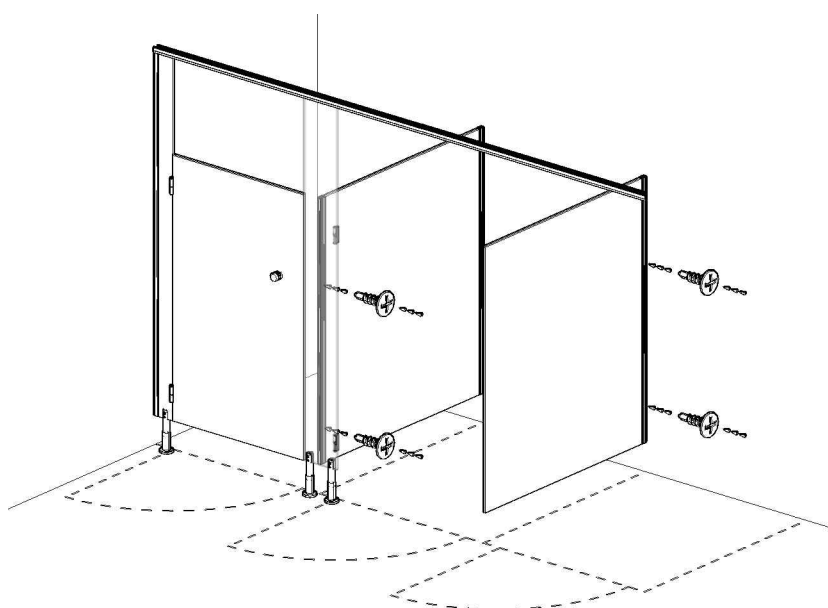
8. Mocujemy podporę do posadzki za pomocą dwóch kołków rozporowych.

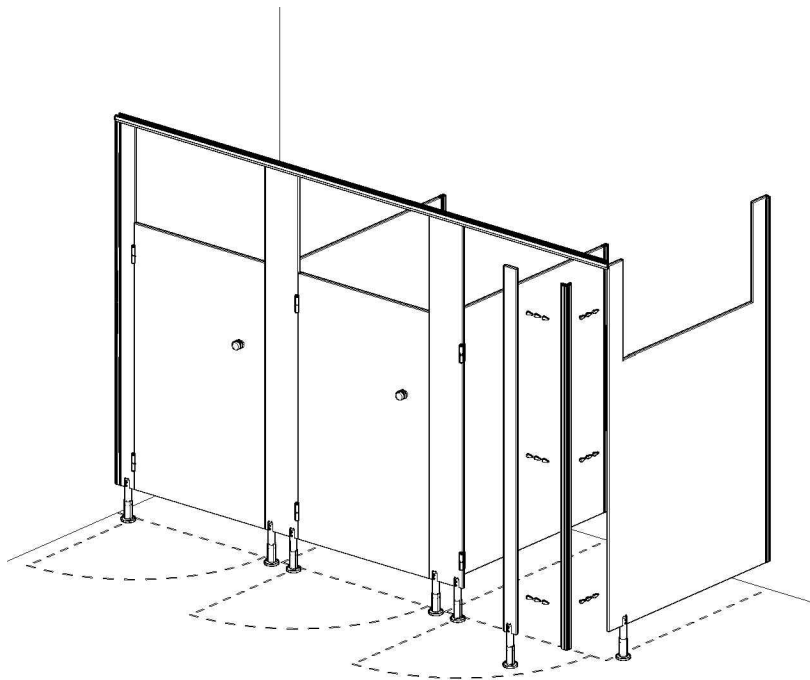
9. Mocujemy za pomocą wkrętów profil "C" do panelu frontowego, ustawiając jednocześnie szczeliny pionowe drzwi i mocujemy do ścianki działowej wkrętem przez profil "C".



10. Mocujemy podpory do posadzki przy panelu frontowym oraz przy ściance działowej (jeśli takie występują)

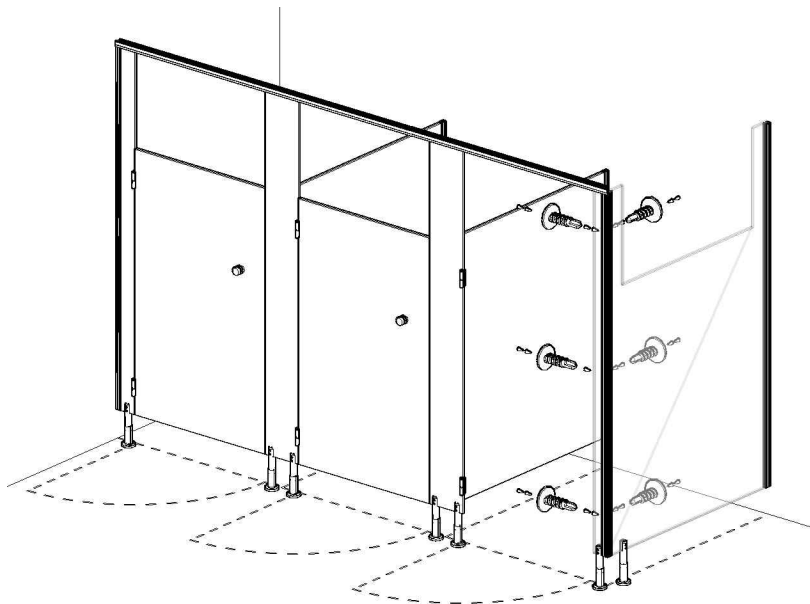
11. Montujemy analogicznie pozostałe ścianki działowe i panele frontowe.





12. Jeśli występuje: montujemy profil narożny do panela frontowego oraz do skrajnej ścianki działowej\*

Jeśli nie występuje: kończymy zestaw montażem panela frontowego analogicznie jak w pkt. 3; 4 i 5



\* UWAGA! Skrajna ścianka działowa jest zawsze wyższa od ścianek działowych wewnętrznych i nie posiada okleiny PCV na górnej krawędzi płyty.

13. Jeśli występuje: nakładamy profil zwieńczający na skrajną ściankę działową.

14. Skręcamy profil zwieńczający ze wszystkimi panelami frontowymi i skrajną ścianką działową (jeśli występuje)

15. Montujemy pochwyty.

16. Sprawdzamy, czy wszystkie podpory są zamocowane prawidłowo do posadzki.

17. Czyścimy kabiny i sprzątamy po sobie.

