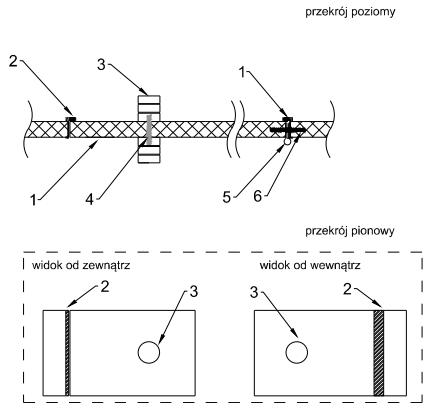


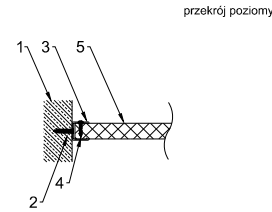
Gałka ze stali nierdzewnej i zawias ze stali nierdzewnej



- 1 - laminowana płyta wiórowa (LPW)
- 2 - profil przylkowy aluminiowy z uszczelką amortyzującą zamykanie
- 3 - gałka ze stali nierdzewnej
- 4 - trzpień
- 5 - zawias montowany do krawędzi płyty
- 6 - mocowanie zawiasu

www.chod-pol.pl

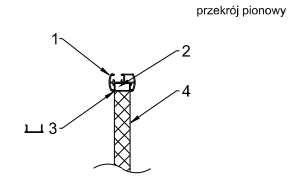
Profil aluminiowy C - łączenie płyty ze ścianą stałą



- 1 - ściana stała
- 2 - kołek rozporowy
- 3 - profil C
- 4 - element mocujący
- 5 - laminowana płyta wiórowa (LPW)

www.chod-pol.pl

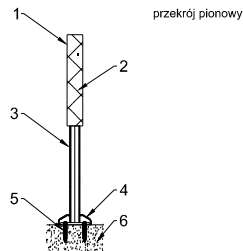
Profil aluminiowy zwieńczający



- 1 - profil zwieńczający
- 2 - element mocujący
- 3 - aluminiowa maskownica nad otworem drzwiowym
- 4 - laminowana płyta wiórowa (LPW)

www.chod-pol.pl

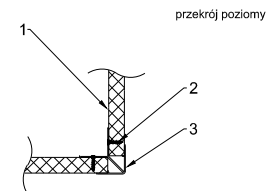
Podpora ze stali nierdzewnej



- 1 - laminowana płyta wiórowa (LPW)
- 2 - gwintowany rdzeń podpory wkręcany w płytę
- 3 - tuleja osłaniająca rdzeń stopy
- 4 - dekielki osłaniający mocowanie stopy do podłogi
- 5 - kołek rozporowy
- 6 - podłoga

www.chod-pol.pl

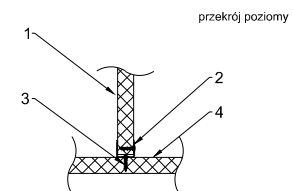
Profil aluminiowy narożny



- 1 - laminowana płyta wiórowa (LPW)
- 2 - element mocujący
- 3 - profil narożny

www.chod-pol.pl

Profil aluminiowy C - łączenie przegrody z frontem



- 1 - laminowana płyta wiórowa (LPW) (przegroda kabiny)
- 2 - profil C
- 3 - element mocujący
- 4 - laminowana płyta wiórowa (LPW) (element frontowy kabiny)

www.chod-pol.pl