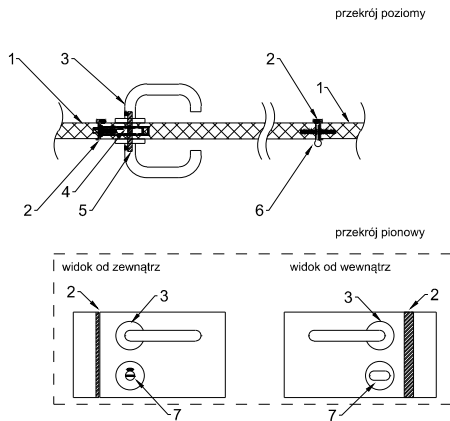


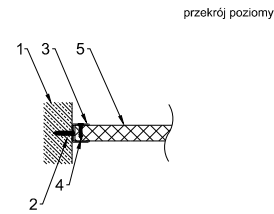
Kłamka ze stali nierdzewnej oraz zawias ze stali nierdzewnej



- 1 - laminowana płyta wiórowa (LPW)
- 2 - profil przylkowy aluminiowy z uszczelką amortyzującą zamykanie
- 3 - kłamka
- 4 - wpuszczany zamek drzwiowy
- 5 - trzpień
- 6- zawias montowany do krawędzi płyty
- 7 - rozetka z oznacznikiem zajętości kabiny

www.chod-pol.pl

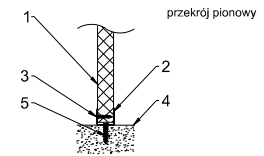
Profil aluminiowy C - łączenie płyty ze ścianą stałą



- 1 - ściana stała
- 2 - kolek rozporowy
- 3 - profil C
- 4 - element mocujący
- 5 - laminowana płyta wiórowa (LPW)

www.chod-pol.pl

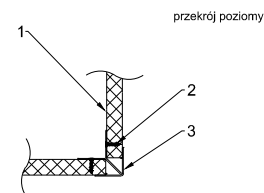
Montaż do posadzki



- 1 - płyta wiórowa
- 2 - profil C
- 3 - element mocujący
- 4 - posadzka
- 5 - kolek rozporowy

www.chod-pol.pl

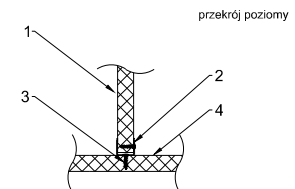
Profil aluminiowy narożny



- 1 - laminowana płyta wiórowa (LPW)
- 2 - element mocujący
- 3 - profil narożny

www.chod-pol.pl

Profil aluminiowy C - łączenie przegrody z frontem



- 1 - laminowana płyta wiórowa (LPW) (przegroda kabiny)
- 2 - profil C
- 3 - element mocujący
- 4 - laminowana płyta wiórowa (LPW) (element frontowy kabiny)

www.chod-pol.pl