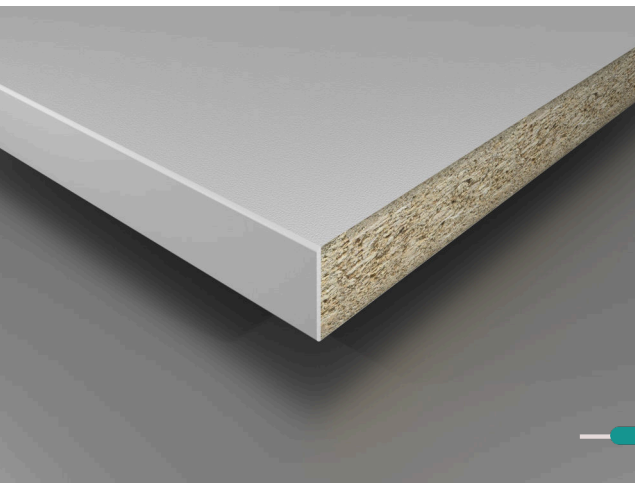




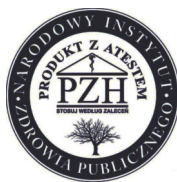
**Tien**





## Płyta laminowana

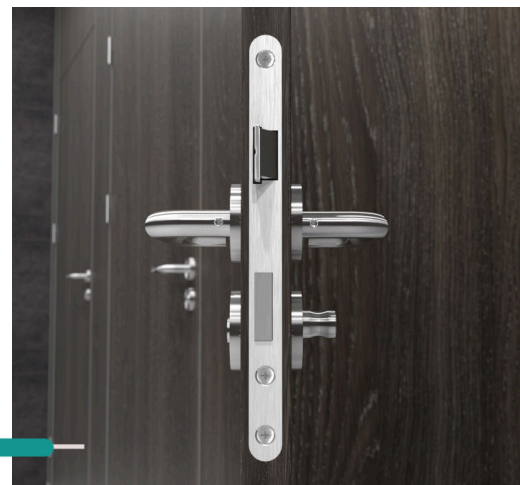
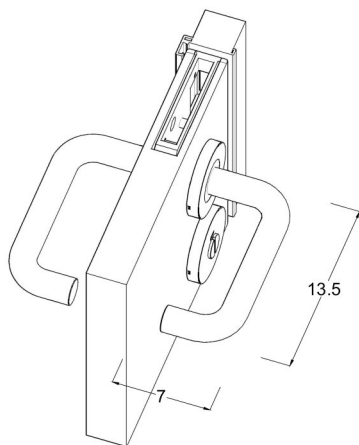
- dostępna grubość: 28 mm



## Klamka i blokada WC

Wykonana ze stali nierdzewnej klamka pozwala jednym delikatnym ruchem na zwolnienie rygla w zamku i płynne otwarcie drzwi. Blokada WC natomiast umożliwia zamknięcie się osoby wewnątrz kabiny, informuje na zewnątrz o zamkniętej lub otwartej kabynie. Posiada możliwość awaryjnego otwarcia drzwi.

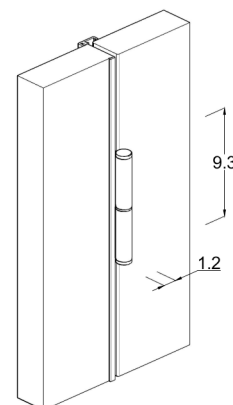
- wygodna rękojeść klamki



## Zawiasy

Niewielkiego rozmiaru zawiasy ze stali nierdzewnej montowane do krawędzi płyty.

- brak widocznych elementów mocujących z zewnątrz kabiny



# Informacje techniczne

## Certyfikaty

Atest Higieniczny PZH  
Krajowa Ocena Techniczna ITB

## Wysokość

maks. 2800mm

## Drzwi (standardowe wymiary)

810 mm, 910mm

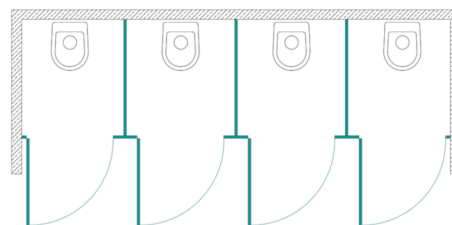
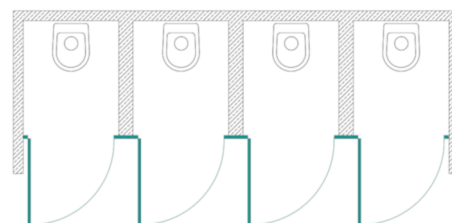
## Podpory

Kabiny wsparte na profilu.  
Prześwit 30 mm do 40mm na całej  
szerokości zestawu, lub pod drzwiami  
(w zależności od możliwości technicznych)

## Przegrody

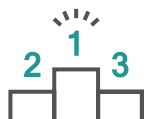
Do 1700 mm, minimalna: długość  
muski ustępowej +600 mm  
do drzwi kabiny sanitarnej

## Rysunki



# Nasze atuty

Dlaczego powinni Państwo wybrać Chod-Pol?



Ponad 25 lat  
doświadczenia



Nowoczesny  
park maszynowy



Najwyższej jakości  
technologie i materiały



Własny, opatentowany  
system profili aluminiowych



Specjalistyczne  
certyfikaty



Doświadczenie  
w międzynarodowym  
środkowisku



Własny dział  
projektowy i produkcyjny



Doświadczone zespoły  
budowlano-wykonawcze



CHOD-POL SYSTEM Piotr Ławski

Rataje, ul. Margonińska 40  
64-800 Chodzież, Polska / Poland

tel./fax: +48 67 282 10 42  
e-mail: [biuro@chod-pol.pl](mailto:biuro@chod-pol.pl)

NIP: 607-007-05-52  
REGON: 301937550