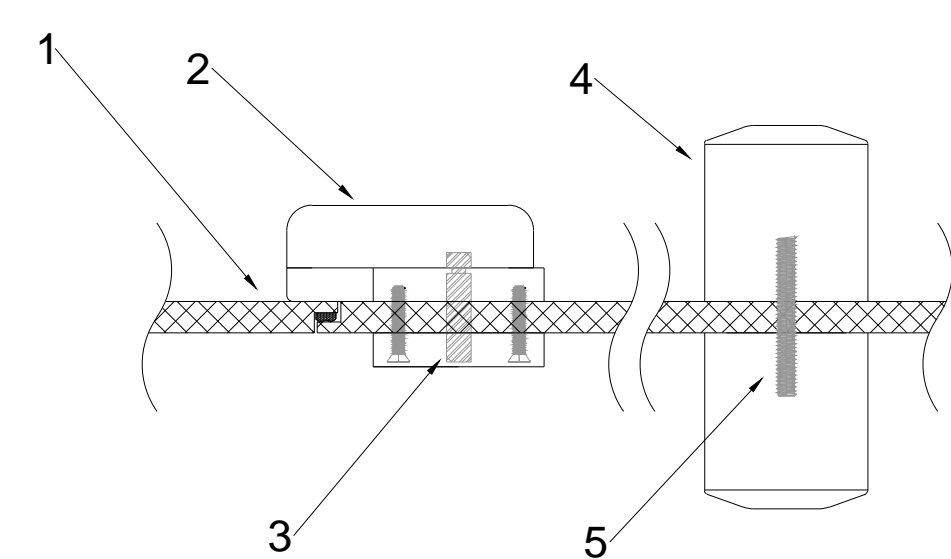
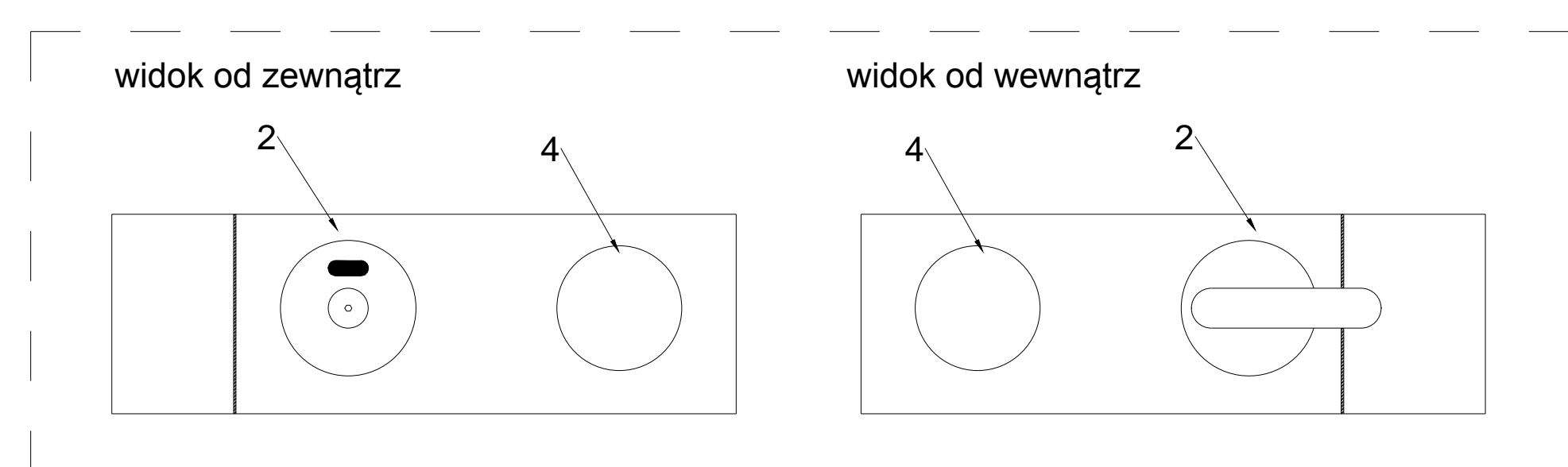


Pochwyty i zamknięcie WC z poliamidu

Przekrój poziomy



Przekrój pionowy

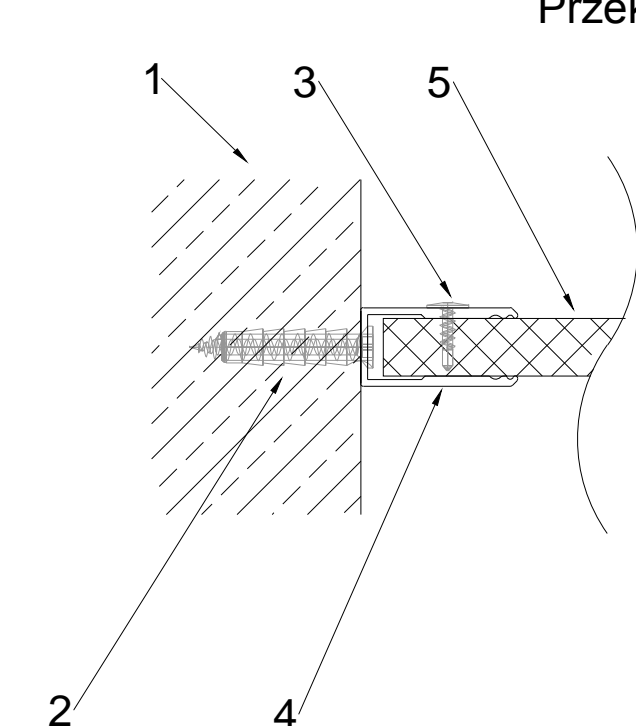


- 1 - Płyta HPL
- 2 - zamknięcie WC
- 3 - trzpień kwadratowy i elementy mocujące
- 4 - pochwyt
- 5 - trzpień z gwintem

[www.chod-pol.pl](http://www.chod-pol.pl)

Profil aluminiowy C - łączenie płyty ze ścianą stałą

Przekrój poziomy

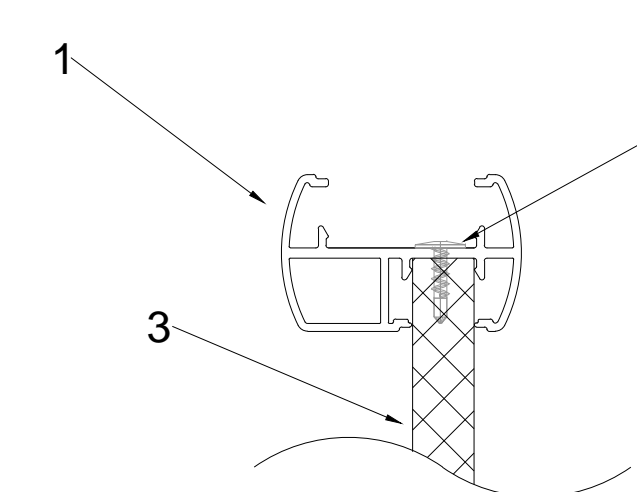


- 1 - ściana stała
- 2 - kołek rozporowy
- 3 - mocowanie profilu
- 4 - profil C
- 5 - płyta HPL

[www.chod-pol.pl](http://www.chod-pol.pl)

Profil aluminiowy zwieńczający

Przekrój pionowy



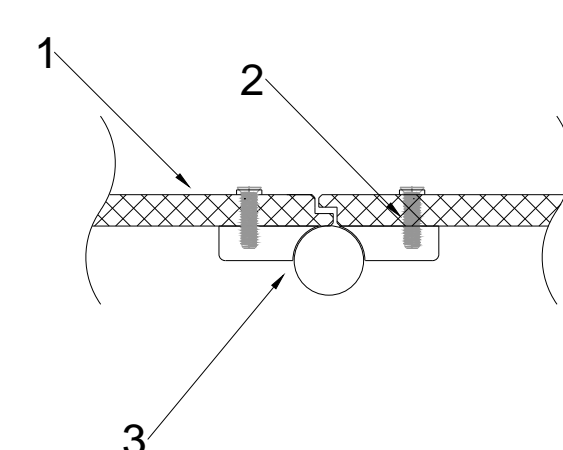
- 1 - profil zwieńczający
- 2 - mocowanie profilu
- 3 - płyta HPL

[www.chod-pol.pl](http://www.chod-pol.pl)

# SYSTEM KASAZI

[www.chod-pol.pl](http://www.chod-pol.pl)

Zawias z poliamidu

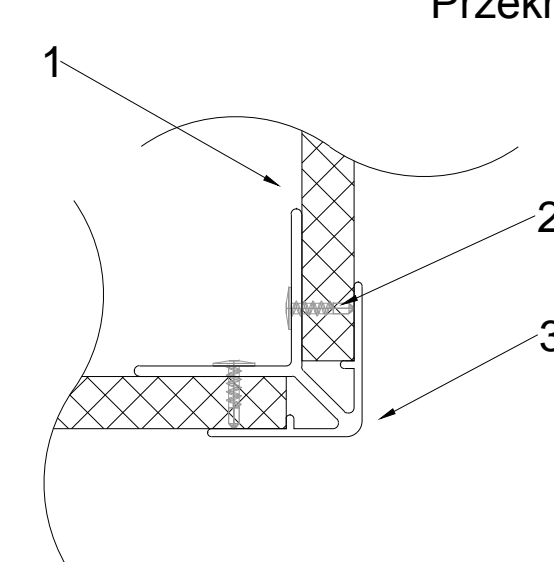


- 1 - płyta HPL
- 2 - mocowanie zawiasu
- 3 - zawias montowany do frontu płyty

[www.chod-pol.pl](http://www.chod-pol.pl)

Profil aluminiowy narożny

Przekrój poziomy

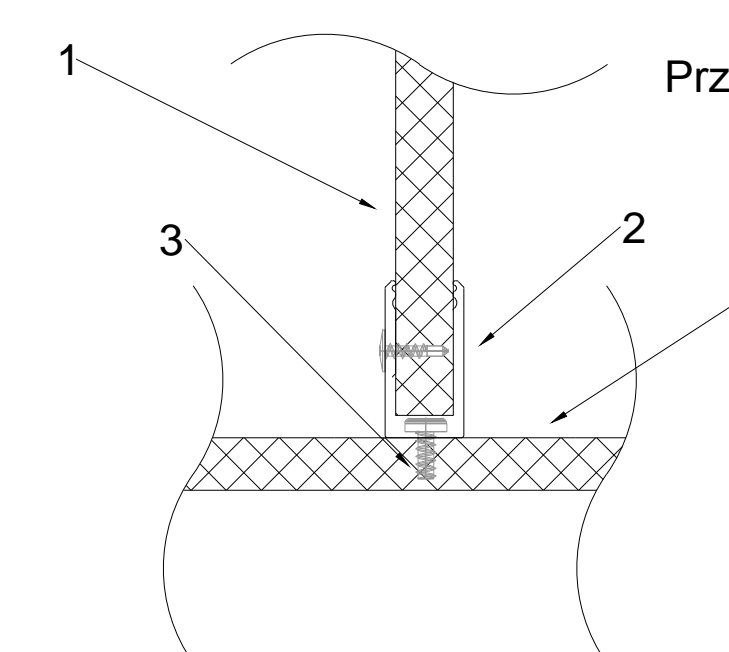


- 1 - płyta HPL
- 2 - mocowanie profilu
- 3 - profil narożny

[www.chod-pol.pl](http://www.chod-pol.pl)

Profil aluminiowy C - łączenie przegrody z frontem

Przekrój poziomy

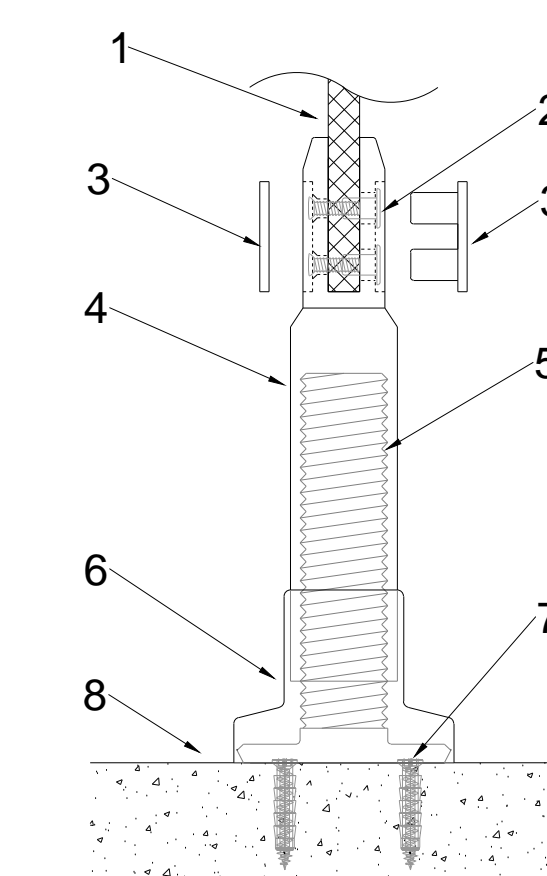


- 1 - płyta HPL (przegroda kabiny)
- 2 - profil C
- 3 - mocowanie profilu
- 4 - płyta HPL (element frontowy kabiny)

[www.chod-pol.pl](http://www.chod-pol.pl)

Podpora z poliamidu

Przekrój pionowy



- 1 - płyta HPL
- 2 - mocowanie podpory
- 3 - zaślepki
- 4 - regulowany element stopy
- 5 - gwintowany rdzeń stopy
- 6 - osłona gwintowanego rdzenia i mocowania stopy do podłogi
- 7 - kołek rozporowy
- 8 - podłoga

[www.chod-pol.pl](http://www.chod-pol.pl)