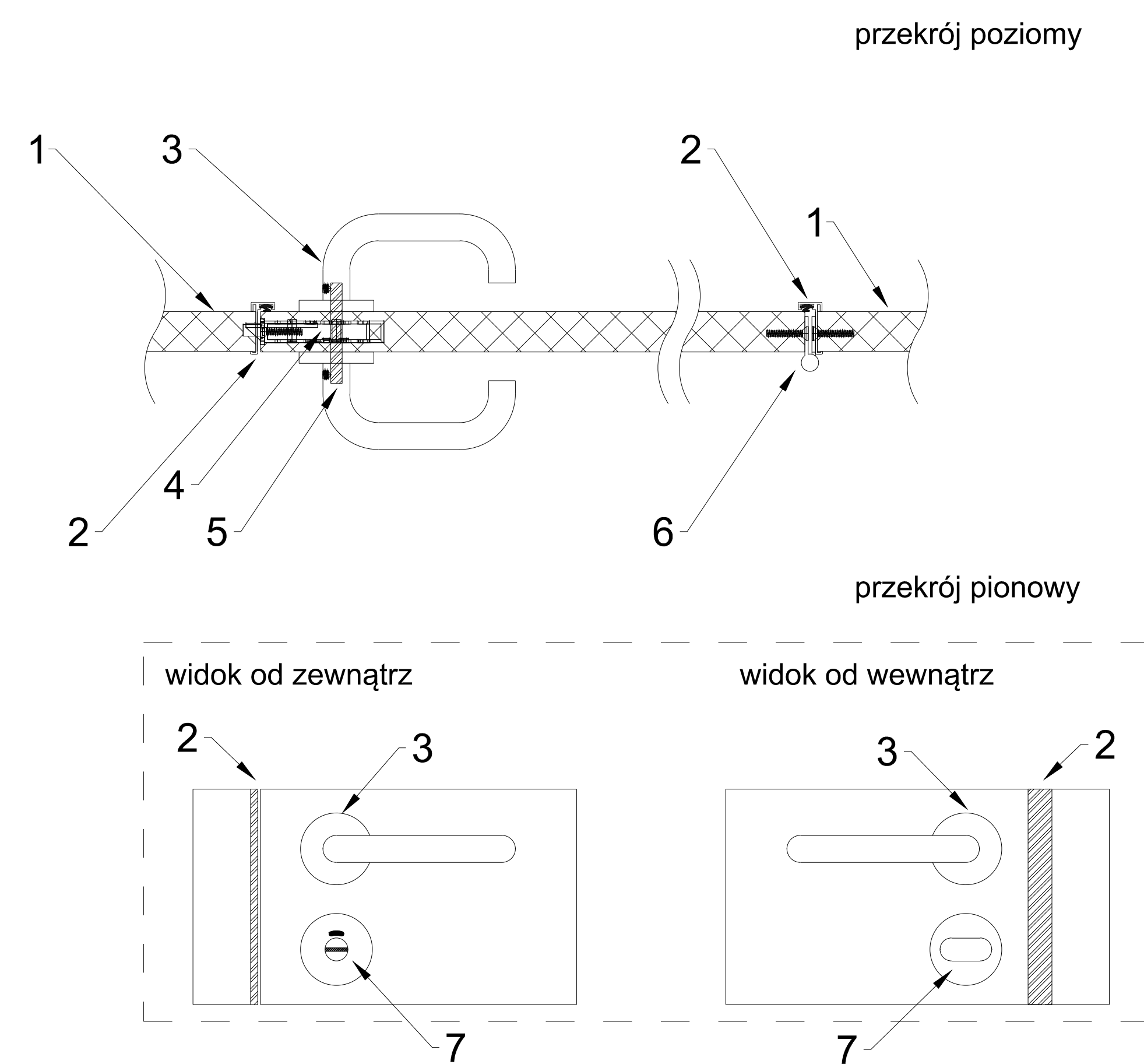


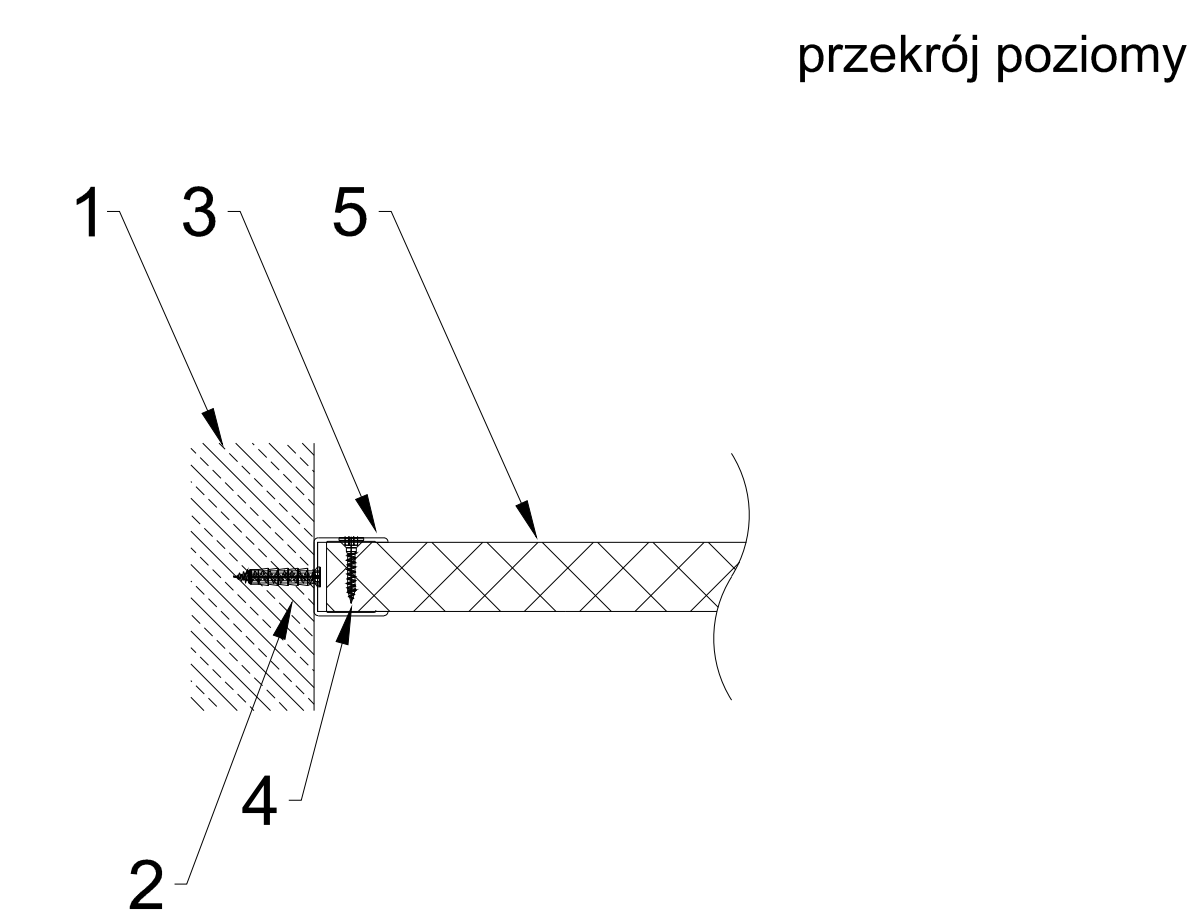
### Klamka ze stali nierdzewnej oraz zawias ze stali nierdzewnej



- 1 - laminowana płyta wiórowa (LPW)
- 2 - profil przylukowy aluminiowy z uszczelką amortyzującą zamykanie
- 3 - klamka
- 4 - wpuszczany zamek drzwiowy
- 5 - trzpień
- 6 - zawias montowany do krawędzi płyty
- 7 - rozetka z oznacznikiem zajętości kabiny

www.chod-pol.pl

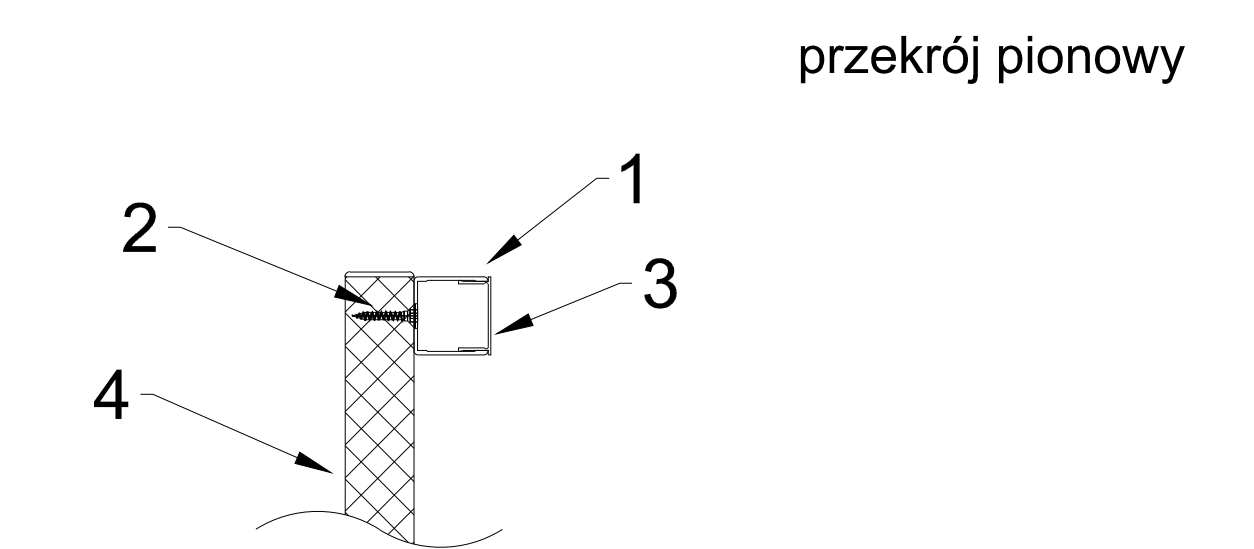
### Profil aluminiowy C - łączenie płyty ze ścianą stałą



- 1 - ściana stała
- 2 - kołek rozporowy
- 3 - profil C
- 4 - element mocujący
- 5 - laminowana płyta wiórowa (LPW)

www.chod-pol.pl

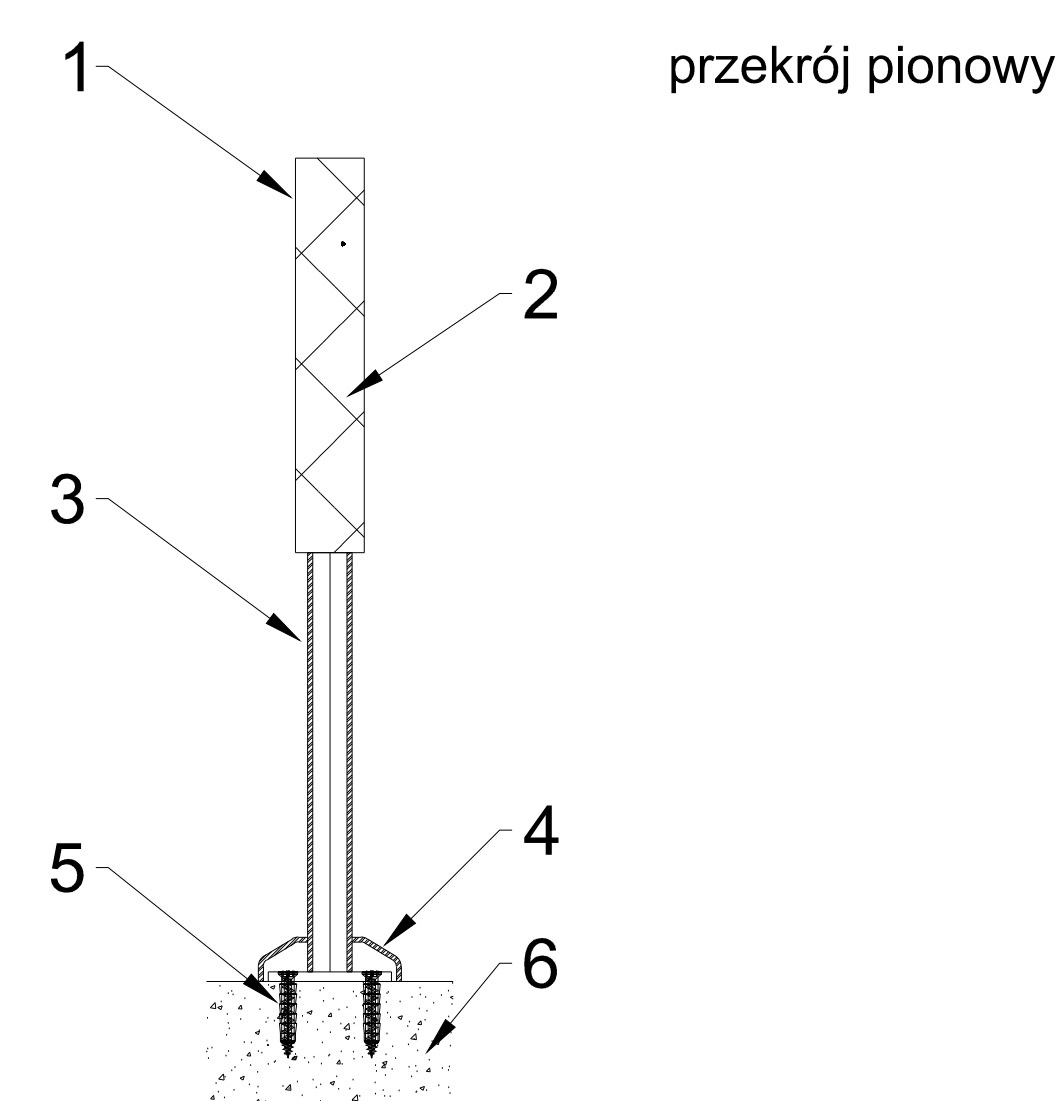
### Profil aluminiowy zwiężający



- 1 - profil zwiężający
- 2 - element mocujący
- 3 - aluminiowa maskownica profilu
- 4 - płyta wiórowa

www.chod-pol.pl

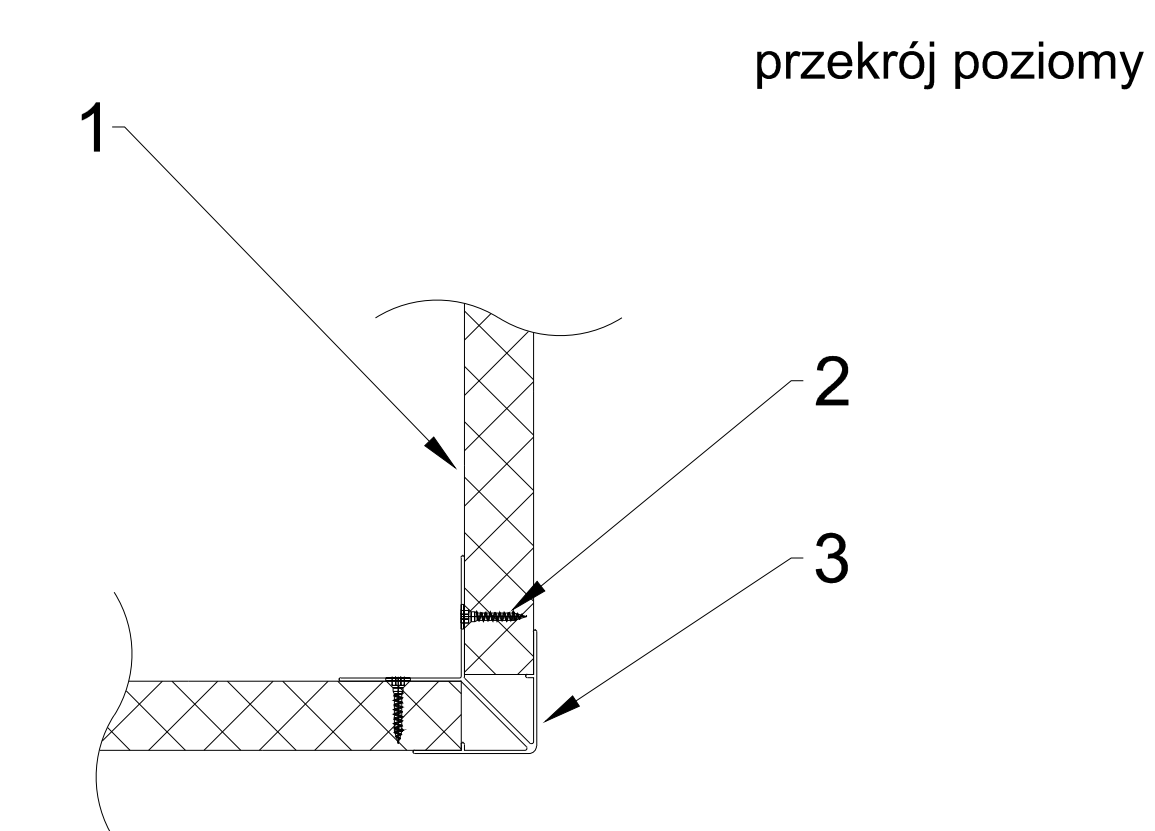
### Podpora ze stali nierdzowej (tylko w ścianie dzielącej)



- 1 - laminowana płyta wiórowa (LPW)
- 2 - gwintowany rdzeń podpory wkręcany w płytę
- 3 - tuleja osłaniająca rdzeń stopy
- 4 - dekiel osłaniający mocowanie stopy do podłogi
- 5 - kołek rozporowy
- 6 - podłoga

www.chod-pol.pl

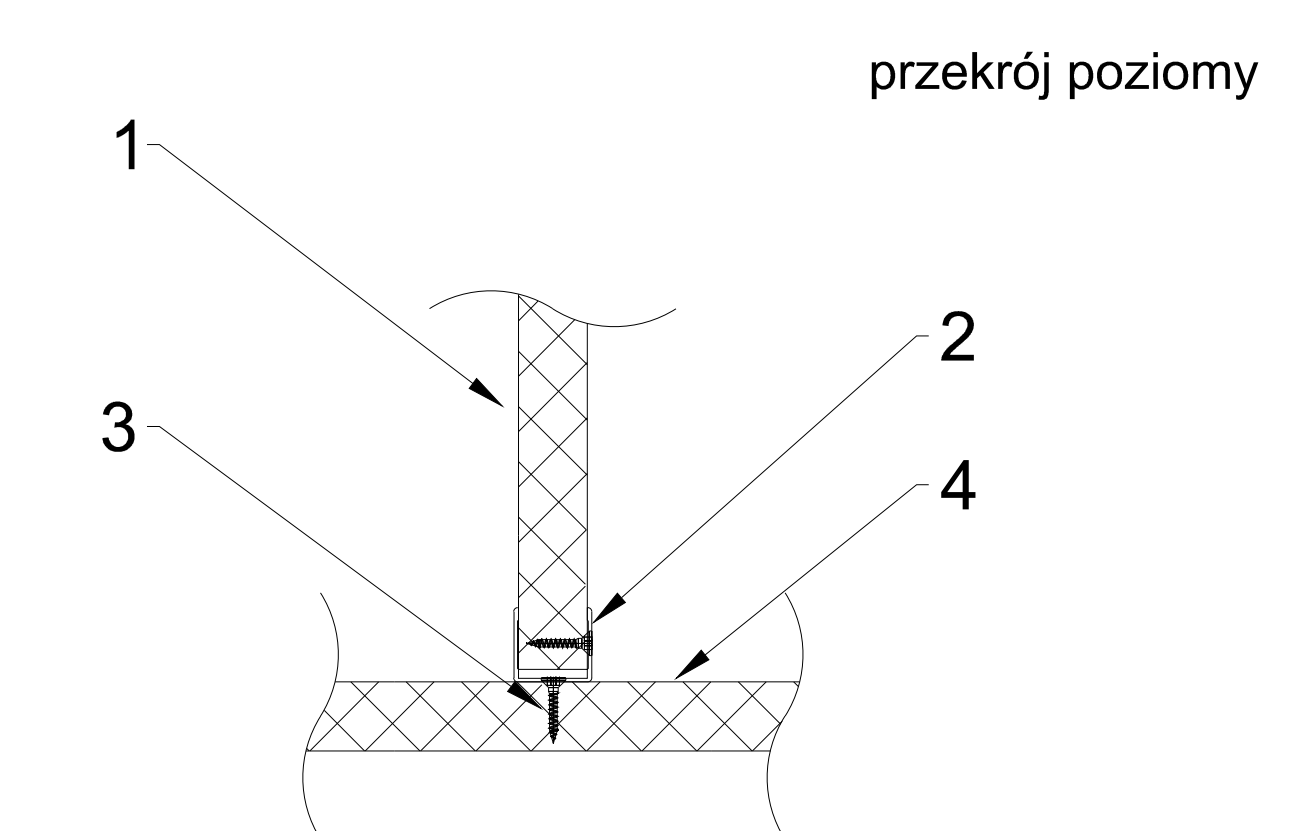
### Profil aluminiowy narożny



- 1 - laminowana płyta wiórowa (LPW)
- 2 - element mocujący
- 3 - profil narożny

www.chod-pol.pl

### Profil aluminiowy C - łączenie przegrody z frontem



- 1 - laminowana płyta wiórowa (LPW) (przegroda kabiny)
- 2 - profil C
- 3 - element mocujący
- 4 - laminowana płyta wiórowa (LPW) (element frontowy kabiny)

www.chod-pol.pl